

簡易安裝指引

內部文件

1. NBIOT 漏水傳感器

所需物資:

- NBIOT 主機
- 漏水傳感器
- 英規電源器



NBIOT主機
尺寸: 90(L) x 50(W) x 30mm(H)



漏水傳感器
長度: 2m

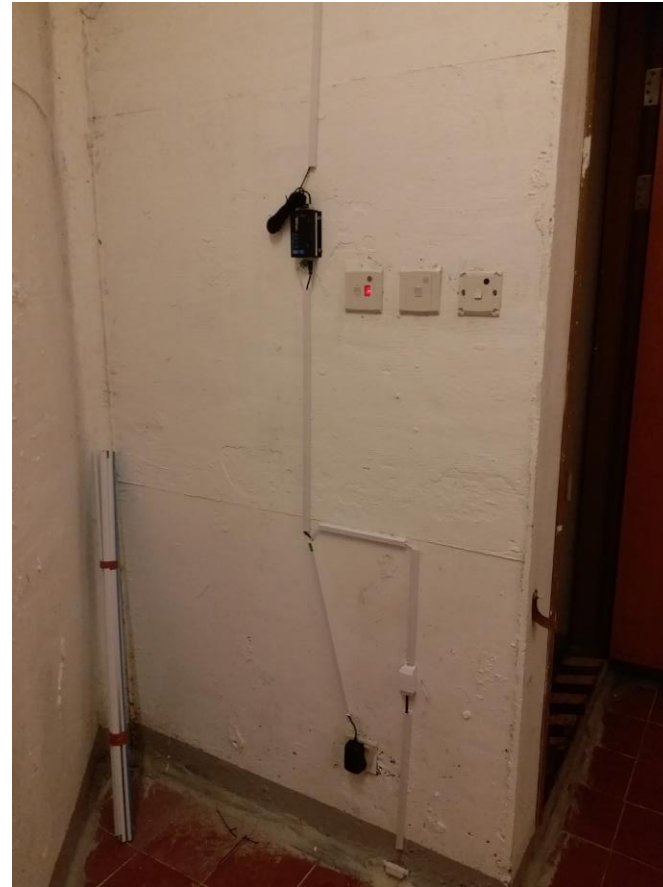


英規電源器
長度: 1m



安裝程序:

1. NBIOT主機需要安裝在高位
2. 漏水傳感器盡量接近去水位
3. 兩枝探針安裝於離地至少 **1cm**
4. 如裝得太貼地面，清洗或洗缸時會觸發誤報



2. NBIOT 漏水傳感器(電池版)

所需物資:

- NBIOT 主機
- 漏水傳感器



NBIOT主機

漏水傳感器

尺寸: 100(L) x 70(W) x 50mm(H)

安裝程序:

1. NBIOT主機需要安裝在高位 (高過 50cm)
2. 漏水傳感器盡量接近去水位
3. 兩枝探針安裝於離地至少 **1cm**
4. 如裝得太貼地面，清洗或洗缸時會觸發誤報



3. NBIOT 門磁傳感器

所需物資:

- NBIOT 主機
- 由兩部件組成的門傳感器

安裝程序:

1. 將傳感器之部件安裝在在門和門框上
2. 把傳感器連接至NBIOT主機
3. 將餘下線路收好



NBIOT主機

尺寸: 100(L) x 70(W) x 50mm(H)



4. NBIOT 閘門傳感器

所需物資:

- NBIOT 主機
- 閘門傳感器



NBIOT主機
尺寸: 100(L) x 70(W) x 50mm(H)

閘門傳感器
長度: 一米

安裝程序:

1. 先將閘門傳感器安裝於提杆處，請確保傳感器的棍桿能與閘門一起運作
2. 把傳感器連接至NBIOT主機
3. 將餘下線路收好



5. NB-IoT 空氣品質傳感器/氣味傳感器

所需物資:

- NB-IoT傳感器主機

安裝程序:

1. 先將傳感器底蓋打開
2. 用螺絲將底蓋與牆身穩固
3. 再將傳感器主機安裝至底蓋上



底蓋



傳感器主機



6. NBIOT 移動傳感器

所需物資:

- NBIOT 移動傳感器



安裝程序:

1. 先將傳感器底蓋開
2. 用螺絲將底蓋與牆身穩固
3. 再將傳感器主機安裝至底蓋上



謝謝!

www.eciotstore.com

Tel: 2117 3928

info@eciot.hk