

簡易安裝指引

內部文件

1. NBIOT 漏水感應器

所需物資:

- NBIOT 主機
- 漏水感應器
- 英規電源器



NBIOT主機
尺寸: 90(L) x 50(W) x 30mm(H)



漏水感應器
長度: 2m

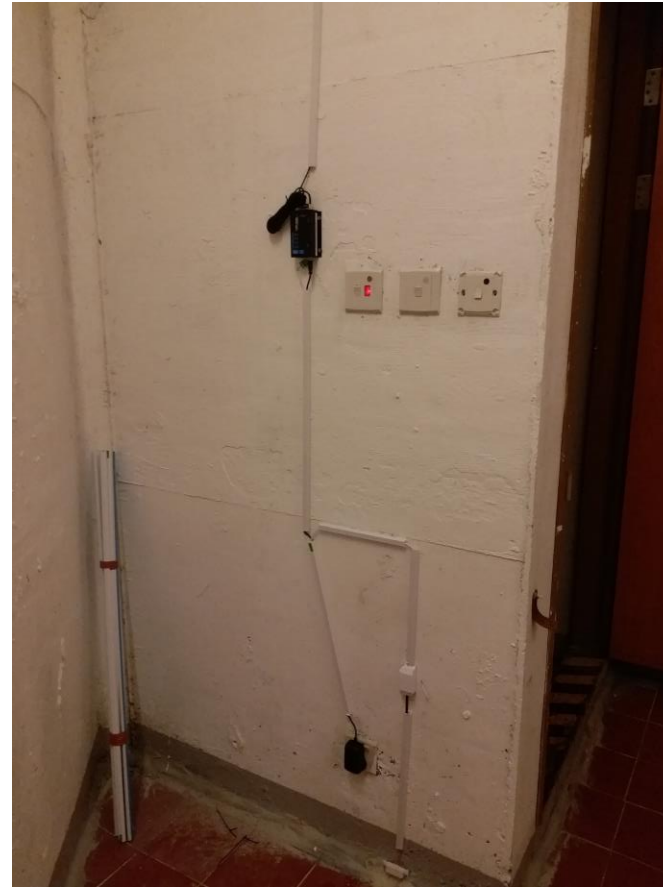


英規電源器
長度: 1m



安裝程序:

1. NBIOT主機需要安裝在高位
2. 漏水感應器盡量接近去水位
3. 離地面大概1cm安裝
4. 不要裝得太貼地面,避免清洗或洗缸時觸發唔報



2. NBIOT 漏水感應器 (電池版)

安裝程序:

所需物資:

- NBIOT 主機
- 漏水感應器

1. NBIOT主機需要安裝在高位 (高過 50cm)
2. 漏水感應器盡量接近去水位
3. 離地面大概0.5-1cm安裝
4. 不要裝得太貼地面,避免清洗或洗缸時觸發唔報



NBIOT主機

漏水感應器

尺寸: 100(L) x 70(W) x 50mm(H)



3. NBIOT 門磁感應器

所需物資:

- NBIOT 主機
- 由兩部件組成的門感應器

安裝程序:

1. 將感應器之部件安裝在在門和門框上
2. 把感應器連接至NBIOT主機
3. 將餘下線路收好



NBIOT主機

尺寸: 100(L) x 70(W) x 50mm(H)



4. NBIOT 閘門感應器

所需物資:

- NBIOT 主機
- 閘門感應器



NBIOT主機
尺寸: 100(L) x 70(W) x 50mm(H)

閘門感應器
長度: 一米

安裝程序:

1. 先將閘門感應器安裝於提杆處，請確保感應器的棍桿能與閘門一起運作
2. 把感應器連接至NBIOT主機
3. 將餘下線路收好



5. NB-IoT 空氣品質監測器

所需物資:

- NB-IoT空氣品質監測器主機

安裝程序:

1. 先將監測器底蓋開
2. 用螺絲將底蓋與身穩固
3. 再安裝監測器主機



底蓋

空氣品質監測器主機



6. NBIOT Motion監測器

所需物資:

- NBIOT Motion監測器



安裝程序:

1. 先將監測器底蓋開
2. 用螺絲將底蓋與身穩固
3. 再安裝監測器主機



謝謝!

www.eciotstore.com

Tel: 2117 3928

info@eciot.hk